

Beha-Amprobe-hämtningsprogram

Dokumentationshämtningsprogram för enkel dataöverföring

Med dokumentationshämtningsprogrammet Beha-Amprobe kan du enkelt överföra data från ett testinstrument som stöds till en dator. Hämtade data kan visas och analyseras med hjälp av inbyggda formulär och tabeller. Med Beha-Amprobe-hämtningsprogrammet kan du också snabbt exportera data till andra program, som Microsoft Excel. Dataanalyser används till att felsöka system, ge förebyggande underhåll samt att skapa professionella testrapporter åt kunder.

Viktiga egenskaper

- Hämtar data från mätinstrument som stöds:
 - ProInstall-100
 - ProInstall-200
- Visar hämtade data med hjälp av formulär- och tabellvyer för enkel analys
- Du kan spara, hämta och skriva ut hämtade data
- Innehåller standardmallar för formulär så att du snabbt kan visa resultat med professionell kvalitet
- Exporterar data till andra program som Microsoft Excel med CVS-formatet
- Innehåller verktyg för att rensa minnet och ändra mätinstrumentets konfiguration
- Optiskt isolerad USB-port för användar- och datorsäkerhet
- Förhandsgranskning av realtidsdata på datorn med Virtual Meter-funktionen

Instrument som stöds

ProInstall-100
ProInstall-200

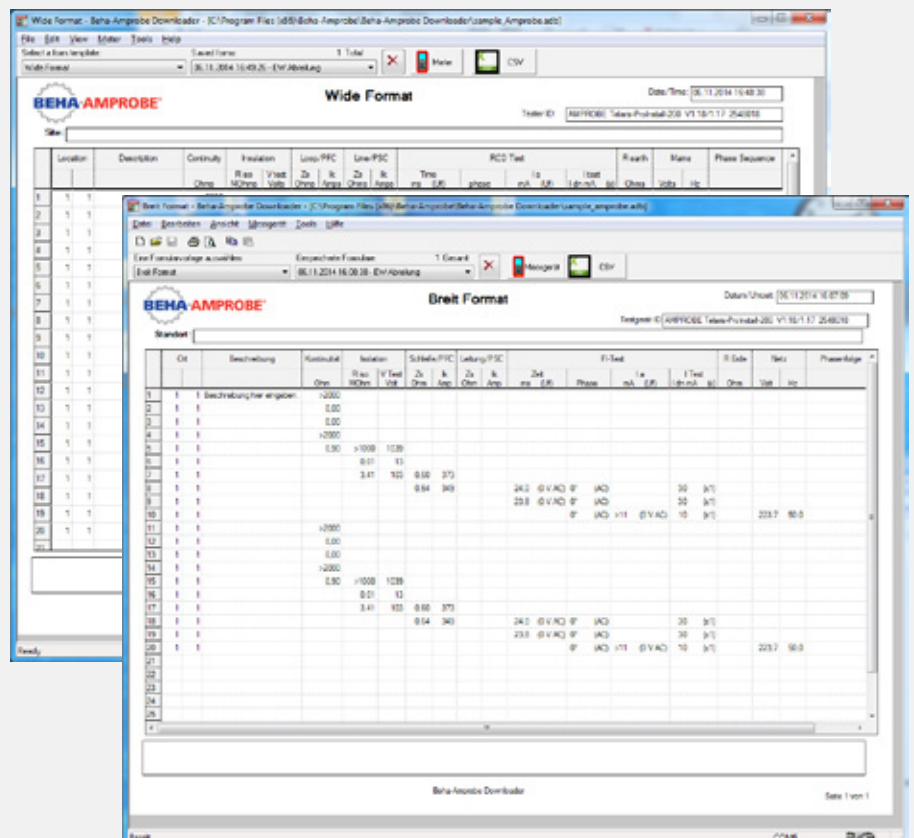
Systemkrav

Operativsystem: Windows 7 eller Windows 8.
Minsta rekommenderade maskinvara: Mikroprocessor i Pentium-klass, 32 MB RAM och upp till 70 MB hårddiskutrymme (100 MB att installera)

| Modellnamn | Beskrivning |
|------------|---|
| DL-SW-KIT | Beha-Amprobe-hämtningsprogram med kabel |



Beha-Amprobe ProInstall-200



Inbyggda formulär och tabeller