



Med sikte på framtiden

Testo dataloggrar

De professionella dataloggrarna från Testo inleder en ny era inom mätdataregistrering

Loggerserien
testo 174



Loggerserien
testo 175



Loggerserien
testo 176



NEXT GENERATION!

Den nya generationen dataloggrar – framtidens lösning med USB-anslutning och minneskort

Den nya generationen dataloggrar från Testo kännetecknas av sin stora användarvänlighet och absoluta säkerhet. Med den nuvarande serien med totalt 13 dataloggrar kan Testo erbjuda rätt lösning på olika användningsområden. Utöver de elva nya instrumenten i testo 175- och testo 176-serien, omfattar programmet även de båda nya mini-dataloggrarna testo 174T och testo 174H.

testo 175-serien består av fyra kompakta dataloggrar som mäter temperatur och fukt. testo 176-serien har sju dataloggrar som är särskilt lämpade för användningsområden i krävande miljöer, som t.ex. laboratorier. En innovation i den här serien är testo 176 P1, som kan användas för att mäta och dokumentera absolut tryck, förutom fukt och temperatur.

Alla nya dataloggrar i testo 175- och testo 176-serien har USB-anslutning och SD-kortplats, för enkel och snabb utläsning av mätdata. Den avsevärt högre minneskapaciteten och strömförsörjningen med vanliga batterier ger de nya produkterna ytterligare pluspoäng. Det säger sig självt att den beprövade enknappsfunktionen, som gör instrumentet mycket enkelt att använda, har behållits i den nya loggargenerationen.



Säkert och enkelt – en översikt över de nya dataloggrarna testo 175 och testo 176:

Säkerhet

- **Datasäkerhet** tack vare det fasta minnet – mätvärdena går inte förlorade även om batterierna tar slut
- **Lösenordsskydd** förhindrar att obehöriga personer gör ändringar
- **Stöldskyddslås** – med hjälp av en vägghållare kan loggrarna fästas permanent och skyddas mot stöld med ett hänglås
- **Robust** – tre dataloggrar från testo 176-serien har ett metallhus som ger ett optimalt skydd mot slag och stötar

Användarvänlighet

- Två **standardportar** (mini-USB och SD-kort) medger enkel programmering och utläsning från loggrarna via en direktanslutning till PC:n
– **ingen ytterligare anslutning krävs för utläsning**
- **Stor display** för problemfri avläsning av mätvärden
– även i svaga ljusförhållanden, tack vare displaybelysningen som tänds med en knapptryckning
- **Användarkomfort** tack vare enknappsfunktion
– ett klick på "Go-knappen" och mätningen startar
- **Längre batteritider** tack vare den förbättrade energihanteringen
– testo 176 kan lagra mätvärden utan avbrott i upp till 8 år
- Det **stora minnet** i testo 176-loggrarna lagrar upp till 2 miljoner mätvärden
– därför behöver loggrarna läsas ut avsevärt mindre ofta

Rätt loggerprogram för varje användningsområde

Det finns tre programversioner för programmering och utläsning från dataloggrarna, samt för analys av mätdata. Testo kan erbjuda rätt programlösning för varje behov. **testo ComSoft Basic 5** har ett nytt användargränssnitt och innehåller alla basfunktioner som ska finnas i ett loggerprogram. Oavsett var dataloggrarna används underlättar testo ComSoft Basic 5 all konfiguration och utläsning från instrumenten, samt analysen av mätresultaten. Användarvänlighet och intuitiva funktioner är ledorden i det här programmet. Användare med mer långtgående krav, som t.ex. korrelation av mätdata som har lagrats på olika mätplatser, väljer i stället programversionen **testo ComSoft Professional 4**. De mycket hårda krav som ställs i läkemedelsindustrin uppfylls av **testo ComSoft CFR21 Part 11**.

testo ComSoft Basic 5 – för enkel användning och praktisk analys

- Det grafiska användargränssnittet guidar användaren steg för steg genom de enskilda procedurerna
- Praktiska exportfunktioner, t.ex. för ytterligare databehandling i Microsoft Excel, eller för att skapa en PDF-fil som kan öppnas av andra användare
- testo ComSoft Basic 5 erbjuder alla basfunktioner som ska finnas i ett loggerprogram
- **Kostnadsfri nedladdning** av testo ComSoft Basic 5 med obligatorisk registrering



Mer information:
www.nordtec.se



CD-skivan med ComSoft Basic

På CD-skiva som alternativ till gratis nedladdning som kräver registrering

Best.nr: 0572 0580



testo ComSoft Professional 4 – för kräsna kunder

- ComSoft Professional 4 har analys- och grafikprestanda som sträcker sig utöver basfunktionerna
- Många mätplatser och dataloggrar kan exempelvis ordnas in en tydlig trädstruktur

Best.nr: 0554 1704

testo ComSoft CFR 21 Part 11 – specialversion för läkemedelsindustrin

- ComSoft CFR 21 Part 11 är en programversion med valideringsmöjligheter, som uppfyller de krav som FDA (Food and Drug Administration) ställer inom ramen för ett slutet system
- Överensstämmelsen med CFR-riktlinjerna bekräftas av ett oberoende institut

Best.nr: 0554 1705



Loggerserien testo 174 De små ...

testo 174T

1-kanals temperaturlogger med integrerad sensor (NTC)

- Tillförlitlig temperaturmätning för övervakning av rumstemperaturer, kontroll av känsliga produkter vid lagring och transport m.m.
- Enkel datautläsning och överföring till en PC via USB-interfacet

testo 174H

2-kanals temperatur- och fuktdatalogger med integrerad sensor (NTC/kapacitiv fuktsensor)

- Budgetversion för temperatur- och fuktmetning i bostäder, arbetslokaler och lager m.m.
- Enkel datautläsning och överföring till en PC via USB-interfacet



Tekniska data	testo 174T
Sensor	NTC
Kanaler	1 intern
Mätenheter	°C, °F
Mätområde	-30 ... +70 °C
Noggrannhet ± 1 siffror	±0,5°C (-30 ... +70 °C)
Upplösning	0,1 °C
Batteritid (vid +25 °C)	500 dagar med loggintervall på 15 min.
Drifttemperatur	-30 ... +70 °C
Förvaringstemperatur	-40 ... +70 °C
Mått	60 x 38 x 18,5 mm
Typ av batteri	2 st. CR 2032 (litium)
Skyddsklass	IP 65
Loggintervall	1 min - 24 tim
Minne	16 000 mätvärden
Programvara	ComSoft Basic 5 ComSoft Professional 4

testo 174T

Best.nr.: 0572 1560

Tekniska data	testo 174H
Sensor	NTC / kapacitiv fuktsensor
Kanaler	2 interna
Mätenheter	°C, °F, %rF, %RH
Mätområde	-20 ... +70 °C intern 0 ... 100 %RH
Noggrannhet ± 1 siffror	±0,5 °C (-20 ... +70 °C) ±3 %RH (2 ... 98 %RH) +0,03 %RH/K
Upplösning	0,1 °C, 0,1 %RH
Batteritid (vid +25 °C)	1 år med loggintervall på 15 min.
Drifttemperatur	-20 ... +70 °C
Förvaringstemperatur	-40 ... +70 °C
Mått	60 x 38 x 18,5 mm
Typ av batteri	2 st. CR 2032 (litium)
Skyddsklass	IP 20
Loggintervall	1 min - 24 tim
Minne	16 000 mätvärden
Programvara	ComSoft Basic 5 ComSoft Professional 4

testo 174H

Best.nr.: 0572 6560

Loggerserien testo 175 De kompakta ...

testo 175 T1

1-kanals temperaturlogger med integrerad sensor (NTC)

- Professionell temperaturmätning för kyl- och frysrums, kylager m.m.
- Kompakt datalogger för långtidsmätning av temperatur, t.ex. under godstransporter



Tekniska data	testo 175 T1
Sensor	NTC
Kanaler	1 intern
Mätenheter	°C, °F
Mätområde	-35 ... +55 °C intern
Noggrannhet ± 1 siffror	±0,5 °C (-35 ... +55 °C)
Upplösning	0,1 °C
Batteritid (vid +25 °C)	3 år med loggintervall på 15 min.
Drifttemperatur	-35 ... +55 °C
Förvaringstemperatur	-35 ... +55 °C
Mått	89 x 38 x 18,5 mm
Typ av batteri	3 st. AIMn AAA eller Energizer
Skyddsklass	IP 65
Loggintervall	10 sek - 24 tim
Minne	1 miljon mätvärden
Programvara	ComSoft Basic 5 ComSoft Professional 4 ComSoft CFR 21 Part 11

testo 175 T1

Best.nr.: 0572 1751

testo 175 T2

2-kanals temperaturdatalogger med integrerad sensor (NTC) och ingång för extern givare (NTC)

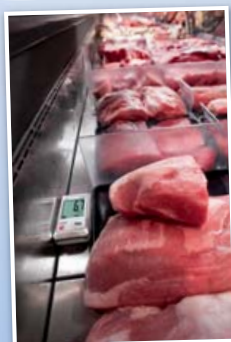
- Samtidig mätning av luft- och produkttemperatur
- Extern givningång för enkel anslutning av exempelvis en godkänd livsmedelsgivare för mätning av kärntemperatur i matvaror



Tekniska data	testo 175 T2
Sensor	NTC
Kanaler	1 intern, 1 extern
Mätenheter	°C, °F
Mätområde	-35 ... +55 °C intern -40 ... +120 °C extern
Noggrannhet ± 1 siffror	±0,5 °C (-35 ... +55 °C)
Upplösning	0,1 °C
Batteritid (vid +25 °C)	3 år med loggintervall på 15 min.
Drifttemperatur	-35 ... +55 °C
Förvaringstemperatur	-35 ... +55 °C
Mått	89 x 38 x 18,5 mm
Typ av batteri	3 st. AIMn AAA eller Energizer
Skyddsklass	IP 65
Loggintervall	10 sek - 24 tim
Minne	1 miljon mätvärden
Programvara	ComSoft Basic 5 ComSoft Professional 4 ComSoft CFR 21 Part 11

testo 175 T2

Best.nr.: 0572 1752



Loggerserien testo 176

De mångsidiga ...

testo 175 T3

2-kanals temperaturdatalogger med ingångar för externa givare (TE typ T och K)

- Parallell temperaturmätning på två olika mätplatser
- Enkel mätning och dokumentering, t.ex. av tur- och returtemperaturer i värmeanläggningar



testo 175 H1

2-kanals temperatur- och fuktdatalogger med extern fuktgivare (NTC / kapacitiv fuktsensor)

- Professionell långtidsmätning av temperatur och fukt i arbets- och lagerlokaler m.m.
- Snabb svarstid tack vare en extern fuktgivare



testo 176 T1

1-kanals temperaturlogger i metallhus med ytterst noggrann intern sensor (Pt100)

- Upplösning 0,01 °C
- Ytterst noggrann temperaturmätning under extrema förhållanden
- Ett robust metallhus skyddar mot mekaniska påkänningar som stötar och slag



testo 176 T2

2-kanals temperaturlogger med ingångar för mycket noggranna externa givare (Pt100)

- Upplösning 0,01 °C
- Ytterst noggrann temperaturmätning i livsmedelssektorn och i laboratorier
- Temperaturmätning t.ex. i kylskåp med högnoggrann Pt100-givare



testo 176 T3

4-kanals temperaturdatalogger i metallhus med ingång för externa termoelementgivare (TE-typ T, K och J)

- Parallell temperaturmätning på upp till fyra mätplatser med olika anslutningsbara termoelementgivare för olika applikationer
- Ett robust metallhus skyddar mot mekaniska påkänningar som stötar och slag



testo 175 T3

TE (typ T och K)
2 externa
°C, °F
-50 ... +400 °C (typ T)
-50 ... +1000 °C (typ K)
±0,5 °C (-50 ... +70 °C)
±0,7 % av mv (+70,1 ... +1000 °C)
0,1 °C
3 år
med loggintervall på 15 min.
-20 ... +55 °C
-20 ... +55 °C
89 x 38 x 18,5 mm
3 st. AIMn AAA eller Energizer
IP 65
10 sek - 24 tim
1 miljon mätvärden
ComSoft Basic 5
ComSoft Professional 4
ComSoft CFR 21 Part 11

testo 175 H1

NTC / kapacitiv fuktsensor
2 interna (korta givare)
°C, °F, %rF, %RH, td, g/m ³
-20 ... +55 °C
-40 ... +50 °C _{td}
0 ... 100 %RH
±2 %RH (2...98 %RH)
+0.03 %RH/K
±0,4 °C (-20 ... +55 °C)
0,1 °C, 1 %RH
3 år
med loggintervall på 15 min.
-20 ... +55 °C
-20 ... +55 °C
149 x 38 x 18,5 mm
3 st. AIMn AAA eller Energizer
IP 54
10 sek - 24 tim
1 miljon mätvärden
ComSoft Basic 5
ComSoft Professional 4
ComSoft CFR 21 Part 11

testo 176 T1

Pt100 klass A
1 intern
°C, °F
-35 ... +70 °C
±0,2 °C (-35 ... +70 °C)
0,01 °C
8 år
med loggintervall på 15 min.
-35 ... +70 °C
-40 ... +85 °C
103 x 38 x 18,5 mm
1 litium (TLH-5903)
IP 68
1 sek - 24 tim
2 miljon mätvärden
ComSoft Basic 5
ComSoft Professional 4
ComSoft CFR 21 Part 11



testo 176 T2

Pt100 klass A
2 externa
°C, °F
-50 ... +400 °C
±0,2 °C (-50 ... +200 °C)
±0,3 °C (+200,1 ... +400 °C)
0,01 °C
8 år
med loggintervall på 15 min.
-35 ... +70 °C
-40 ... +85 °C
103 x 38 x 18,5 mm
1 litium (TLH-5903)
IP 65
1 sek - 24 tim
2 miljon mätvärden
ComSoft Basic 5
ComSoft Professional 4
ComSoft CFR 21 Part 11



testo 176 T3

TE (typ T, K och J)
4 externa
°C, °F
-200 ... +400 °C (typ T)
-195 ... +1000 °C (typ K)
-100 ... +750 °C (typ J)
±1% av mv (-200 ... -100,1 °C)
0,3 °C (-100 ... +70 °C)
±0,5 % av mv (+70,1 ... +1000 °C)
0,1 °C
8 år
med loggintervall på 15 min.
-20 ... +70 °C
-40 ... +85 °C
103 x 38 x 18,5 mm
1 litium (TLH-5903)
IP 54
1 sek - 24 tim
2 miljon mätvärden
ComSoft Basic 5
ComSoft Professional 4
ComSoft CFR 21 Part 11

testo 175 T3

Best.nr.: 0572 1753

testo 175 H1

Best.nr.: 0572 1754

testo 176 T1

Best.nr.: 0572 1761

testo 176 T2

Best.nr.: 0572 1762

testo 176 T3

Best.nr.: 0572 1763



testo 176 T4

4-kanals temperaturdatalogger med ingångar för externa givare (TE-typ T, K och J)

- Parallell temperaturmätning på upp till fyra mätplatser med olika anslutningsbara termoelementgivare för olika applikationer
- Enkel mätning och dokumentering, t.ex. av tur- och returtemperatur i värmegolvsystem på upp till fyra olika mätplatser samtidigt



testo 176 H1

4-kanals temperatur- och fuktdatalogger med ingångar för externa givare (NTC / kapacitiv fuktsensor)

- Parallell temperatur- och fuktmätning
- Olika anslutningsbara fukt- och temperaturgivare, t.ex. för fuktmätning i lagerlokaler



testo 176 H2

4-kanals temperatur- och fuktdatalogger i metallhus med ingångar för externa givare (NTC / kapacitiv fuktsensor)

- Parallell temperatur- och fuktmätning med olika anslutningsbara temperaturgivare för olika applikationer
- Ett robust metallhus skyddar mot mekaniska påkänningar som stötar och slag



testo 176 P1

5-kanals tryck-, temperatur- och fuktdatalogger med integrerad sensor (absoluttryck) och ingångar för externa givare (NTC/kapacitiv fuktsensor)

- Ytterst noggrann och säker dokumentering av omgivningsförhållanden t.ex. i laboratorier
- Intern absoluttrycksgivare och möjlighet att ansluta två externa fuktgivare



testo 176 T4

TE (typ T, K och J)

4 externa

°C, °F

-200 ... +400 °C (typ T)

-195 ... +1000 °C (typ K)

-100 ... +750 °C (typ J)

±1% av mv (-200 ... 100,1 °C)

±0,3 °C (-100 ... +70 °C)

±0,5% av m.v. (+70,1 ... +1000 °C)

0,1 °C

8 år

med loggintervall på 15 min.

-20 ... +70 °C

-40 ... +85 °C

103 x 38 x 18,5 mm

1 litium (TLH-5903)

IP 54

1 sek - 24 tim

2 miljon mätvärden

ComSoft Basic 5

ComSoft Professional 4

ComSoft CFR 21 Part 11

testo 176 T4

Best.nr.: 0572 1764

testo 176 H1

NTC / kapacitiv fuktsensor

2 givare, 4 externa kanaler

°C, °F, %rF, %RH, td, g/m³, WB

-20 ... +70 °C

-40 ... +70 °C_{td}

0 ... 100 %RH

±0,2 °C (-20 ... +70 °C)

±0,4 °C (övr. mätområde)

0,1 °C, 0,1 %RH

8 år

med loggintervall på 15 min.

-20 ... +70 °C

-40 ... +85 °C

103 x 38 x 18,5 mm

1 litium (TLH-5903)

IP 65

1 sek - 24 tim

2 miljon mätvärden

ComSoft Basic 5

ComSoft Professional 4

ComSoft CFR 21 Part 11

testo 176 H1

Best.nr.: 0572 1765

testo 176 H2

NTC / kapacitiv fuktsensor

2 givare, 4 externa kanaler

°C, °F, %rF, %RH, td, g/m³, WB

-20 ... +70 °C

-40 ... +70 °C_{td}

0 ... 100 %RH

±0,2 °C (-20 ... +70 °C)

±0,4 °C (övr. mätområde)

0,1 °C, 0,1 %RH

8 år

med loggintervall på 15 min.

-20 ... +70 °C

-40 ... +85 °C

103 x 38 x 18,5 mm

1 litium (TLH-5903)

IP 65

1 sek - 24 tim

2 miljon mätvärden

ComSoft Basic 5

ComSoft Professional 4

ComSoft CFR 21 Part 11

testo 176 H2

Best.nr.: 0572 1766

testo 176 P1

NTC/ kapacitiv fuktsensor / absoluttryckssensor

1 intern, 2 givare, 4 externa kanaler

°C, °F, %rF, %RH, td, g/m³, hPa, mbar, in Hg, in H₂O, psi

-20 ... +70 °C

-40 ... +70 °C_{td}

0 ... 100 %RH / 600 mbar ... 1100 mbar

±0,2 °C (-20 ... +70 °C)

±0,4 °C (övr. mätområde)

±3 mbar (0 ... 50 °C)

0,1 °C, 0,1 %RH, 1 mbar

8 år

med loggintervall på 15 min.

-20 ... +70 °C

-40 ... +85 °C

103 x 38 x 18,5 mm

1 litium (TLH-5903)

IP 54

1 sek - 24 tim

2 miljon mätvärden

ComSoft Basic 5

ComSoft Professional 4

ComSoft CFR 21 Part 11

testo 176 P2

Best.nr.: 0572 1767



Externa givare – rätt tillbehör för varje användningsområde

Givare		Mätområde	Noggrannhet	t99	Best.nr.
NTC					
Kort givare, IP 54		-20 ... +70 °C	±0,2 °C (-20 ... +40 °C) ±0,4 °C (+40,1 ... +70 °C)	15 sek	0628 7510
Stationär givare med aluminiumhylsa, IP 65		-30 ... +90 °C	±0,2 °C (0 ... +70 °C) ±0,5 °C (övr. mätområde)	190 sek	0628 7503*
NTC-livsmedelsgivare av rostfritt stål (IP 65) med PUR-kabel		-50 ... +150 °C**	±0,5% av m.v. (+100 ... +150 °C) ±0,2 °C (-25 ... +74,9 °C) ±0,4 °C (övr. mätområde)	8 sek	0613 2211*
Noggrann dopp-/insticksgivare Kabellängd 1,5 m, IP 67		-35 ... +80 °C	±0,2 °C (-25 ... +74,9 °C) ±0,4 °C (övr. mätområde)	5 sek	0628 0006*
Vattentät NTC dopp-/insticksgivare		-50 ... +150 °C	±0,5% av mv (+100 ... +150 °C) ±0,2 °C (-25 ... +74,9 °C) ±0,4 °C (övr. mätområde)	10 sek	0613 1212
Termoelement					
Stationär givare med rostfri stålhylsa, TE typ K		-50 ... +205 °C	Klass 2****	20 sek	0628 7533
Rörgivare med kardborrfäste för temperaturmätning på rördiametrar upp till 120 mm, Tmax. +120 °C, TE typ K		-50 ... +120 °C	Klass 1****	90 sek	0628 0020
Rörgivare med kardborrfäste 5 ... 65 mm, med utbytbart mät huvud, mätområde kortvarigt upp till +280 °C, TE typ K		-60 ... +130 °C	Klass 2****	5 sek	0602 4592
Magnetgivare, häftkraft 10 N, med magneter, för höga temperaturer, för mätningar på metallytor, TE typ K		-50 ... +400 °C	Klass 2****		0602 4892
Termoelement med TE-kontakt flexibel, längd 1500 mm, glasfiber, TE typ K		-50 ... +400 °C	Klass 2****	5 sek	0602 0645
Supersnabb nålgivare för mätning ugnstider, TE typ T		-50 ... +250 °C	±0,2 °C (-20 ... +70 °C) Klass 1 (övr. mätområde)****	2 sek	0628 0030
Pt100					
Robust Pt100 Livsmedelsgivare av rostfritt stål (IP 65)		-50 ... +400 °C	Klass A (-50 ... +300 °C), Klass B (övr. mätområde)	10 sek	0609 2272*
Robust, vattentät Pt100 dopp-/insticksgivare		-50 ... +400 °C	Klass A (-50 ... +300 °C), Klass B (övr. mätområde)	12 sek	0609 1273*
Laboratoriegivare Pt100, glasbelagd, utbytbart glasrör (Duran 50), beständig mot korrosiva medier		-50 ... +400 °C	Klass A (-50 ... +300 °C), Klass B (övr. mätområde)	45 sek 12 sek **	0609 7072*
Fukt					
Fukt-/temperaturgivare 12 mm		0 ... +40 °C, 0 ... +100 %RH	±0,3 °C, ±2 %RH (2 ... 98 %RH)		0572 6172
Fukt-/temperaturgivare 4 mm		0 ... +40 °C, 0 ... +100 %RH	±0,3 °C, ±2 %RH (2 ... 98 %RH)		0572 6174

Komplett givaröversikt:
www.nordtec.se



- Täthetsklassen som anges för dataloggrarna uppfylls med dessa givare.
- * Givaren provad i enl. med EN 12830 när det gäller lämplighet för transport och lagring.
- ** Utan skyddsglas.
- *** Långtidsmätning upp till +125 >°C, kortvarigt till +150 >°C eller +140 >°C (2 >minuter)
- **** I enlighet med standarden 60584-2 avser noggrannheten i klass 1 området -40 ... -100 °C (typ K). Klass 2 avser området -40 ... +1200 °C (typ K) och klass 3 avser området -200 ... +40 °C (typ K).





Beställningsdata

Benämning		Best.nr.
Dataloggrar		
testo 174T	1-kanals temperaturlogger med integrerad sensor (NTC)	0572 1560
testo 174H	2-kanals temperatur- och fuktdatalogger med integrerad sensor (NTC/kapacitiv fuktsensor)	0572 6560
Testo 175T1	1-kanals temperaturlogger med integrerad sensor (NTC)	0572 1751
testo 175 T2	2-kanals temperaturdatalogger med integrerad sensor (NTC) och ingång för extern givare (NTC)	0572 1752
testo 175 T3	2-kanals temperaturdatalogger med ingång för extern givare (TE typ T och K)	0572 1753
testo 175H1	1-kanals temperatur- och fuktdatalogger med extern givare (NTC/kapacitiv fuktsensor)	0572 1754
testo 176 T1	1-kanals temperaturlogger i metallhus med en ytterst noggrann integrerad sensor (Pt100)	0572 1761
testo 176 T2	2-kanals temperaturlogger med ingångar för mycket noggrann extern givare (Pt100)	0572 1762
testo 176 T3	4-kanals temperaturdatalogger i metallhus med ingång för extern givare (TE typ T, K och J)	0572 1763
testo 176 T4	4-kanals temperaturdatalogger med ingångar för externa givare (TE typ T, K och J)	0572 1764
testo 176 H1	4-kanals temperatur- och fuktdatalogger med ingångar för externa givare (NTC/kapacitiv fuktsensor)	0572 1765
testo 176 H2	4-kanals temperatur- och fuktdatalogger med metallhus med ingångar för externa givare (NTC/kapacitiv fuktgivare)	0572 1766
testo 176 P1	5-kanals tryck-, temperatur- och fuktdatalogger med intern sensor (absolut tryck) samt ingångar för externa givare (NTC/kapacitiv fuktsensor)	0572 1767
Tillbehör		
testo 174D	USB-interface, enhet för programmering och utläsning av loggrarna testo 174T och testo 174H	0572 0500
USB-kabel	Kabel för anslutning av dataloggrarna testo 175 och testo 176 till en PC, mini-USB eller USB	0449 0047
SD-kort	SD-kort för insamling av data från dataloggrarna testo 175 och testo 176, driftsområde till -20 °C	0554 1700
Vägghållare	Vägghållare (svart) med hänglås till testo 175	0554 1702
Vägghållare	Vägghållare (svart) med hänglås till testo 176	0554 1703
Batteri till testo 174	Litiumbatteri CR 2032 till testo 174T och testo 174H (beställ två batterier per logger)	0515 0028
Batteri till testo 175	Driftsområde ner -10 °C, alkaliska AAA-batterier (beställ 3 batterier per logger)	0515 0009
Batteri till testo 175	Driftsområde även under -10 °C, Litium L92 AAA-batterier (beställ 3 batterier per logger)	0515 0042
Batteri till testo 176	1 st. TLH-5903 AA-batteri	0515 1760
Programvara		
ComSoft Basic 5	CD ComSoft Basic 5 (om kostnadsfri nedladdning med obligatorisk registrering inte önskas)	0572 0580
ComSoft Professional 4	Programvara inkl. dataarkivering	0554 1704
ComSoft CFR 21 Part 11	Programvara för krav enligt CFR 21 Part 11 för Testos dataloggrar	0554 1705
Kalibreringscertifikat		
ISO-kalibreringscertifikat för temperatur.	Kalibreringspunkter: -18 °C, 0°C, +40°C, per kanal/instrument	0520 0153
ACK-kalibreringsbevis för temperatur.	Kalibreringspunkter: -18 °C, 0°C, +60°C, per kanal/instrument	0520 0261
ISO-kalibreringscertifikat för fukt.	Kalibreringspunkter: 11,3 %RH och 75,3 %RH vid +25 °C/+77 °F, per kanal/instrument	0520 0076
ACK-kalibreringscertifikat för fukt.	Kalibreringspunkter: 11,3 %RH och 75,3 %RH vid +25 °C/+77 °F, per kanal/instrument	0520 0246
ISO-kalibreringscertifikat för absoluttryck,	5 kalibreringspunkter i mätområdet	0520 0125
ACK-kalibreringscertifikat för absoluttryck,	11 kalibreringspunkter i mätområdet	0520 0212



Nordtec Instrument AB
Box 12036, 402 41 Göteborg
Tel. 031-704 10 70
Hemsida: www.nordtec.se