

C.A 6255

10 A MICRO-OHMMÄTARE



Kontrollera kvaliteten på anslutningar och kopplingar med lågresistansmätning!

- Optimerad strömgenerator på induktiva objekt
- Mäter upp till 2500 Ω , upplösning 0,1 $\mu\Omega$
- Automatisk kompensation av ströpspanningar
- Beräkning av R vid referenstemperaturen – Pt100 Ω -prob
- Automatisk urladdning efter test
- Programmerbara alarm
- Spara upp till 1500 mätningar
- PC-kommunikation



3 mätlägen



ICKE-INDUKTIVT LÄGE

för mätning på resistorer med en tidskonstant på några ms (kontakter, metallisering etc.)



INDUKTIVT LÄGE

för mätning på induktiva komponenter (transformatorer, motorer etc.)



ICKE-INDUKTIV LÄGE med AUTOMATISK trigger

- för mätning på resistorer utan en tidskonstant
- sparar tid: för upprepade mätningar inom produktionen

Funktioner



TEMPERATURKOMPENSATION

Resistansvärdet varierar enligt temperaturen. För pålitlig övervakning rekommenderas det att man utför repeterbara mätningar som är gjorda under samma förutsättningar. En bra idé är att använda en referenstemperatur. Du kan utföra denna beräkning genom ett knapptryck.



PROGRAMMERBARA ALARM

Ibland räcker det med en ljudsignal för att kunna tolka och analysera en mätning. Det är möjligt att ställa in ett övre och/eller undre gränsvärde för alarm. Om gränsvärdet överskrids, ger instrumentet en ljudsignal (justerbar ljudnivå).



FÖRLÄNGD MÄTNING

C.A 6255 är utrustad med ett internt minne som kan lagra 1500 mätningar. Mätningarna markeras med två beteckningar, OBJ (objekt) och TEST, som sparar mätningarna i ordning.

Flera applikationer

- ▶ Mätning på lindningar (t.ex. transformatorer) utan överhettning av C.A 6255



- ▶ Ytbehandling och metallisering
- ▶ Chassi-jord kontinuitets/bindningstest

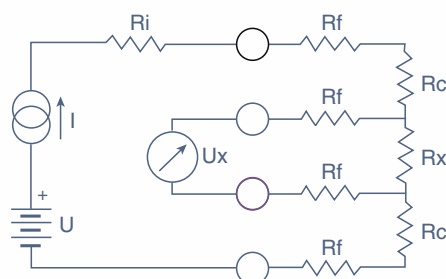


- ▶ Kvaliten på kontakter (brytaren, releär)



- ▶ Kablarnas resistans
- ▶ Upphettning av motorer och transformatorer
- ▶ Verifiering av mekanisk koppling

4-tråds Kelvin-mätmetod



Tekniska specifikationer

4-tråds mätmetoden							
Mätområde	5,0000 mΩ	25,000 mΩ	250,00 mΩ	2500,0 mΩ	25,000 Ω	250,00 Ω	2500,0 Ω
Upplösning	0,1 μΩ	1 μΩ	10 μΩ	0,1 mΩ	1 mΩ	10 mΩ	100 mΩ
1-års noggrannhet	0,05 % + 1 μΩ	0,05 % + 3 μΩ	0,05 % + 30 μΩ	0,05 % + 0,3 mΩ	0,05 % + 3 mΩ	0,05 % + 30 mΩ	0,05 % + 300 mΩ
Mätström	10 A	10 A	10 A	1 A	100 mA	10 mA	1 mA
Spänningsfall	50 mV	250 mV	2500 mV	2500 mV	2500 mV	2500 mV	2500 mV
Mätlägen	Induktiv, icke-induktiv, icke-induktiv med automatisk trigger						
Temperaturkompensation	Med temperaturgivare eller manuellt						
Minne	1500 mätningar						
Kommunikationsport	RS 232						
Drivspänning	NiMH laddningsbart batteri						
Storlek / Vikt	270 x 250 x 180 mm / ca. 4 kg						



Tillbehör

Dubbla testprober och Kelvin-klämmor för micro-ohmmätare			Produktkod
	10 A Kelvin-klämmor, 38 mm (1 par) • L = 3 m	Gaffelkontakt	P01101794
	Dubbla 10 A "pistol"-prober (1 par) • L = 3,15 m • testprober, Ø 2 mm • Distans mellan spetsar: 3,5 mm	Gaffelkontakt och 4 mm banan	P01103065
	Dubbla 10 A-testprober, roterande (1 par) • L = 3,15 m • testprober, Ø 3 mm • Distans mellan spetsar: 10 mm	Gaffelkontakt och 4 mm banan	P01103063
	1 A Mini Kelvin-klämmor, 14 mm (1 par)	Gaffelkontakt	P01101783
	Dubbla 1 A-testprober (1 par) • L = 2.85 m	Gaffelkontakt och 4 mm banan	P01102056
Temperatur			
	Pt 100 -prob		P01102013



Levereras med

Levereras i en väska, som innehåller följande:

- 1 kabelset med Kelvin-klämmor, 38 mm (3 m)
- 1 nätspänningskabel (2 m)
- Manual
- Snabbmanual
- MOT (Micro-Ohmmeter Transfer) -mjukvara, CD-ROM
- 1 USB/RS232 kommunikationskabel

Beställningsinformation

C.A 6255 P01143221